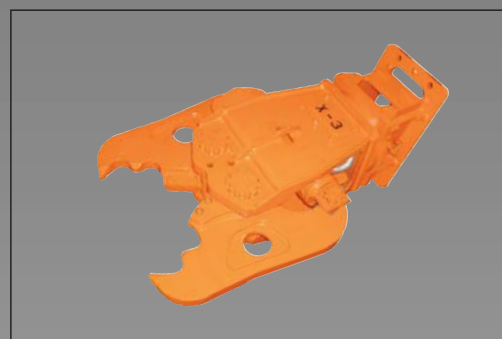


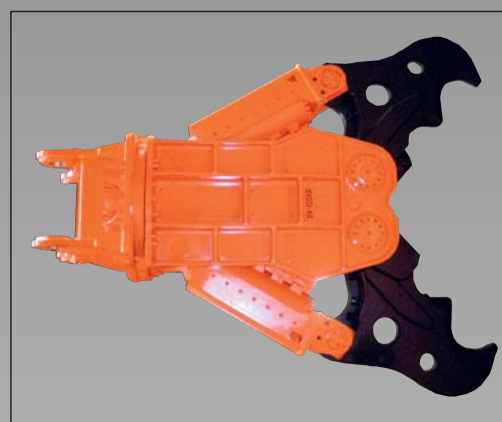
## Pinze per il calcestruzzo



Serie X

### X-serie

- Il moltiplicatore di pressione è oggi parte integrante del cilindro.
- Una forma compatta con un peso inferiore.
- Le punte vengono ricoperte di materiale duro per limitare l'usura.



Serie SV

### SV-serie

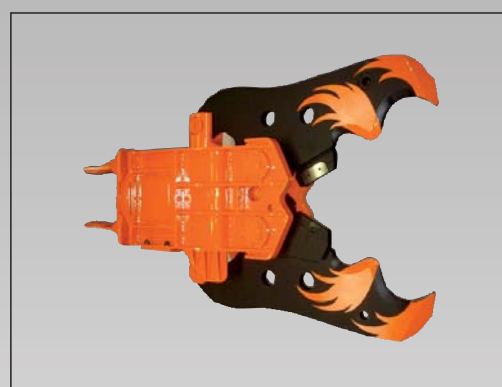
- La pressione viene incrementata su entrambi i cilindri grazie ai due booster.
- Forza superiore con un peso inferiore.
- Bracci forgiati in pezzo unico.
- A parità di peso, la sua forza è superiore rispetto alle pinze della concorrenza.
- Gli ingombri compatti garantiscono grande visibilità durante la demolizione.
- La forza rimane costante durante tutta la fase di chiusura dei bracci.

### DEMOLIZIONI A GRANDI ALTEZZE

Le pinze NPK dimostrano la loro superiorità nelle demolizioni a grandi altezze. La struttura estremamente compatta consente all'operatore di avere una visibilità migliore e riduce la possibilità che le macerie danneggino la pinza. Il sistema idraulico NPK dotato di moltiplicatore di pressione o Booster, grazie alla sua minore pressione di esercizio riduce il problema della contropressione nella linea di ritorno dell'escavatore. Questo è estremamente importante poiché nelle tubazioni molto lunghe si verifica una contropressione che comporta nella pinza una perdita sia di velocità che di forza.

### NPK presenta un nuovo profilo delle chele in grado di garantire maggiore produttività

Il profilo dei bracci delle nuove pinze della serie C, aumenta la potenza di taglio delle macchine da demolizione NPK. La punta ricurva verso l'interno, i profili smussati a taglio, permettono la penetrazione nel calcestruzzo con maggiore facilità. Il calcestruzzo viene tagliato invece che rotto come avviene con una pinza con il profilo del braccio tradizionale. Combinando l'azione della nuova forma delle punte e lo smusso dei bracci, si ha maggiore efficienza e produttività. Le nuove pinze NPK inoltre supportate dall'azione continua del booster, raggiungono potenze superiori rispetto alle macchine della stessa classe di peso.

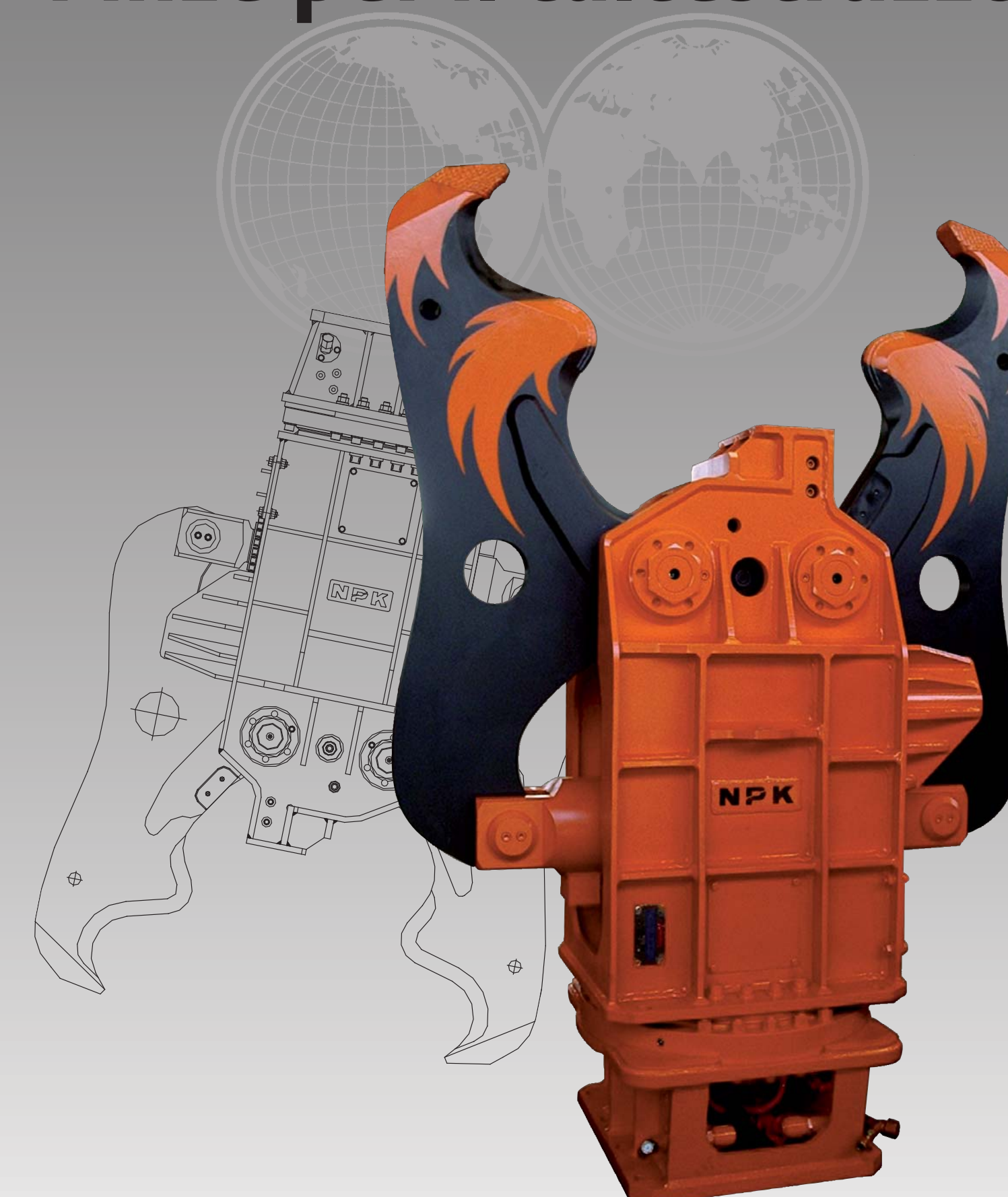


Serie S-XC



<b>HYDRAULIC HAMMERS</b>	
<b>SHEET PILERS</b>	
<b>STEEL SHEARS</b>	
<b>X-Y-Z CONCEPT</b>	
<b>COMPACTORS</b>	

	<b>CRUNCHERS</b>
	<b>CRUSHERS</b>
	<b>DEMOLITION GRABS</b>
	<b>MULTI-PROCESSORS</b>



**NPK Europe (Holland) BV**  
 P. O. Box 30157  
 3001 DD Rotterdam  
 The Netherlands  
 Tel: +31 10 205 1710  
 Fax: +31 10 205 1715  
 E-mail: info@npke.nl

**Dealer: Vimatek S.r.l.**  
 Via Alessandrina 39  
 20095 Cusano Milanino (MI)  
 Tel: 02 61 34 742  
 Fax: 02 61 34 741  
 E-mail: info@vimatek.com  
 internet: www.vimatek.com

XS\_SERIES\_27\_03\_2014\_IT



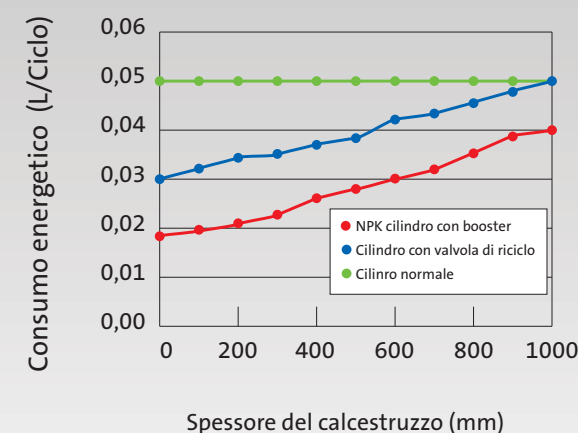
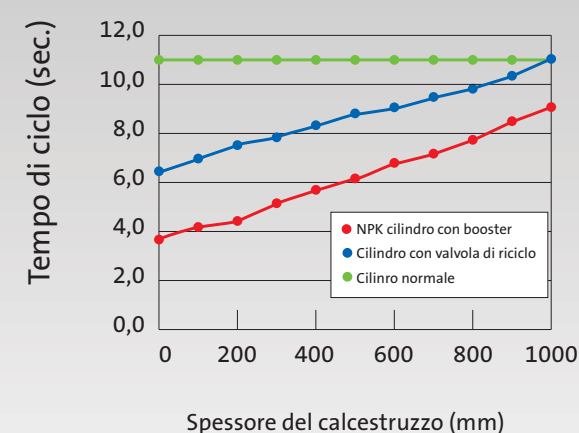
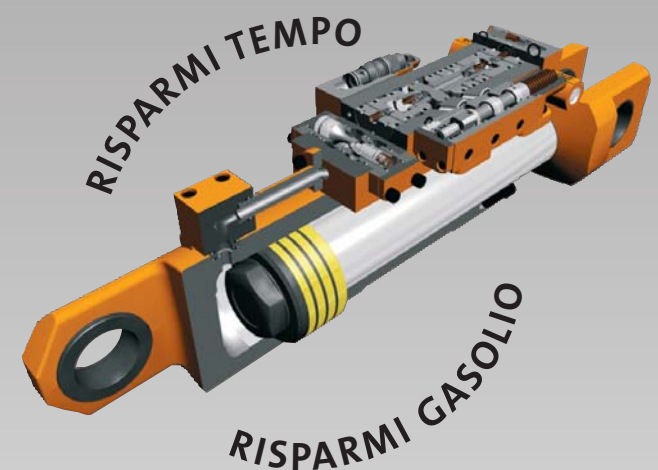
## MAGGIORE POTENZA – MAGGIORE PRODUTTIVITÀ

Durante la fase di lavoro in chiusura, il cilindro idraulico di spinta inserisce automaticamente un “booster” – incrementatore di pressione quando il braccio trova resistenza. L’ incrementatore di pressione utilizza una bassa portata d’ olio, incrementa il numero dei cicli, offre maggiore potenza di serraggio, se comparata con le pinze della concorrenza senza booster. Tutte le altre funzioni dell’ escavatore restano indipendenti da questo sistema. Il booster riduce il peso complessivo della macchina in quanto consente di avere un disegno compatto e permette una manutenzione molto semplice.



## IL SISTEMA DI SPINTA A MEZZO BOOSTER NPK PARAGONATO AL NORMALE CILINDRO DI SPINTA E AL CILINDRO CON VALVOLA DI RICICLO\*

Studi dimostrano che il tempo di un ciclo di un booster NPK sopravanza quello di macchine da demolizione dotate di normale cilindro o di un cilindro con valvola di riciclo. Il lavoro termina prima con vostro grande profitto! Oltre alla maggior produzione e alla maggior potenza, un ridotto ciclo di lavoro porta ad un minor utilizzo di carburante. Una riduzione del 25%-50% per ciascun ciclo è molto realistica!



\*Valori teorici a 200 L/min

## CARATTERISTICHE

- Sistema di serraggio con il booster che entra automaticamente in funzione quando si incontra una forte resistenza.
- Peso limitato, grande agilità di utilizzo.
- La nuova serie SV viene costruita con due cilindri, entrambi con il moltiplicatore di pressione.
- La serie X è stata completamente ridisegnata con notevoli miglioramenti.
- Grande apertura della bocca.
- Viene montata sul primo o sul secondo braccio dell’escavatore.
- Il cilindro viene protetto dal telaio.
- Design all’ avanguardia.
- La manutenzione è molto semplice.
- NPK ha sempre la pinza adatta al vostro escavatore.
- Non a carico la macchina può operare con un ciclo di apertura/chiusura di 2.3 sec, raggiungendo 26 cicli completi al minuto.
- Ogni modello ha una rotazione idraulica a 360°, eccetto X-1 – X-7A (rotazione meccanica a 360°).
- Coltelli di taglio per armature di serie.
- Una bassa richiesta d’ olio durante l’ utilizzo, assicura tutte le restanti funzioni dell’ escavatore.
- Un’ eccellente stabilità anche per lavori a grande altezze.
- Macchina sicura e produttiva.
- Nel sistema idraulico non si manifesta mai alcuna caduta di pressione.



X-1

Peso escavatore: 1,3 – 2 ton



X-7A

Peso escavatore: 6 – 9 ton



S-23XCR

Peso escavatore: 19 – 21 ton



SV-65XR

Peso escavatore: 60 – 70 ton



## CARATTERISTICHE TECNICHE

Modello	X-1	X-3A	X-4A	X-7A	S-13XCR	S-16XCR	S-23XCR
Peso escavatore (t)	1,3 - 2,0	2,5 - 4,0	3,5 - 5,5	6 - 9	10 - 15	14 - 18	19 - 21
Peso operativo (kg)	130	280	350	670	1485	1820	2290
Massima apertura (mm)	260	354	460	550	810	850	1020
Pressione di esercizio (MPa)	21	21	21	25	25	25	28
Portata olio (l/min)	20 - 30	30 - 50	30 - 50	50 - 80	80 - 150	80 - 150	100 - 200
Pressione rotazione (MPa)	x	x	x	x	14	14	14
Portata olio rotazione (l/min)	x	x	x	x	10 - 15	10 - 15	10 - 15
Max. forza (A) (kN)	240	320	330	490	660	710	890
Max. forza (B) (kN)	x	480	500	771	1070	1150	1390
Max. forza (C) (kN)	860	920	1050	1560	1580	1850	2910

### VELOCITA´ ELEVATA

Tempo di apertura (sec.)	0,9	0,8	1,0	1,1	1,6	1,8	2,0
Tempo di chiusura (sec.)	1,7	1,5	1,9	2,1	2,3	2,5	2,5
Durate totale di un ciclo (sec.)	2,6	2,3	2,9	3,2	3,9	4,3	4,5
Numero di cicli (n/min)	23	26	21	19	15	14	13
Portata olio (l/min)	30	50	50	80	150	150	200

Modello	S-24XCR	S-36XCR	S-42XCR	SV-24XR	SV-65XR	SV-100XR
Peso escavatore (t)	19 - 27	29 - 38	39 - 48	19 - 27	60 - 70	80 - 100
Peso operativo (kg)	2520	3680	4420	2550	6625	9200
Massima apertura (mm)	1100	1355	1500	1100	2000	2200
Pressione di esercizio (MPa)	25	25	25	28	26	28
Portata olio (l/min)	100 - 200	150 - 250	175 - 275	100 - 200	200 - 300	200 - 300
Pressione rotazione (MPa)	14	14	14	14	14	14
Portata olio rotazione (l/min)	10 - 15	20 - 30	20 - 30	10 - 15	20 - 30	20 - 40
Max. forza (A) (kN)	1000	1400	1520	1100	2180	2660
Max. forza (B) (kN)	1570	2200	2470	1620	3250	4200
Max. forza (C) (kN)	3350	3800	4200	3650	5780	7350

### VELOCITA´ ELEVATA

Tempo di apertura (sec.)	2,0	2,9	3,0	2,2	3,8	5,7
Tempo di chiusura (sec.)	3,5	3,8	4,4	4,0	8,5	11,8
Durate totale di un ciclo (sec.)	5,5	6,7	7,4	6,2	12,3	17,5
Numero di cicli (n/min)	11	9	8	10	5	3
Portata olio (l/min)	200	250	275	200	300	300

Le caratteristiche qui sopra descritte, possono subire modifiche senza alcun preavviso